

BRIDES PER A LA FIXACIÓ DELS PLATS MAGNÈTICS

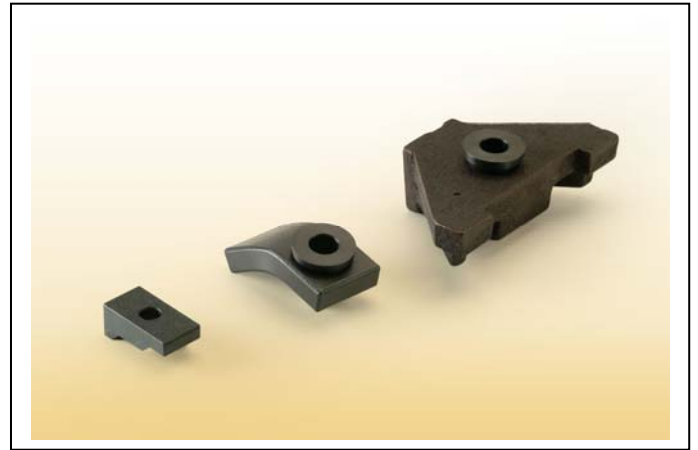
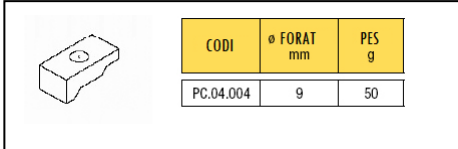
Es subministren sense el cargol ni la rosca en T.

BRIDA PETITA

Adaptable als següents plats magnètics:

- Fi-Pol de 65 i 75 d'ample (cota B)
- Pol extrafi

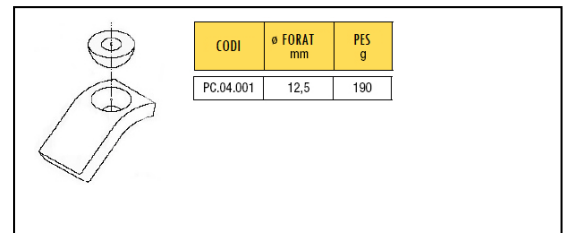
(Dibuix)



BRIDA SIMPLE

Adaptable als següents plats magnètics:

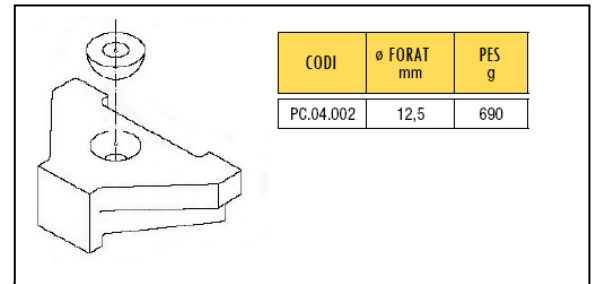
- Nor-Pol, Fi-Pol i EDM de 100, 130, 150, 200 i 300 d'ample (cota B)
- Max-Pol de 150 i 300 d'ample (cota B)
- Electromagnètics



BRIDA DOBLE

Adaptable als següents plats magnètics:

- Nor-Pol, Fi-Pol i EDM de 250 d'ample (cota B)
- Max-Pol de 200 i 250 d'ample (cota B)



PLAQUES MAGNÈTIQUES HM, PER A PECES DE METALL

Plaques de força magnètica molt elevada ($16 \text{ daN} / \text{cm}^2$), per aconseguir la subjecció del metall dur, el qual és un material molt poc magnètic.

Tenen una cara magnètica que no es pot desimantar (sempre imanta). Per desprendre les peces un cop rectificades cal l'ajuda d'alguna eina adequada per fer palanca.

La cara inferior es pot fixar sobre un plat magnètic.

ATENCIÓ: No són adequades per a la subjecció de peces d'acer, a causa de la impossibilitat de desprendre les peces de la placa magnètica, que queden fixades fortament pel camp magnètic tan elevat que tenen aquestes plaques.

