

# PLAQUES MAGNÈTIQUES PER A PROCESSOS DE POLIT

## MODEL BÀSIC

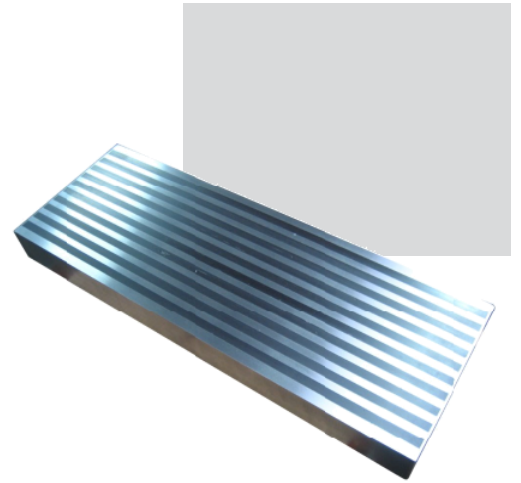
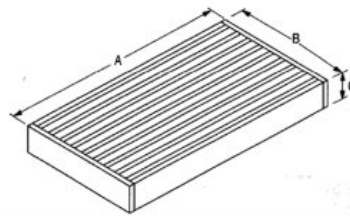
Usades en la indústria pe a la subjecció de peces en els processos de polit.  
La cara superior és d'imant permanent i la cara inferior no imanta.  
Estan fabricades amb imants de ferrita.

No són desmagnetitzables.

El funcionament és simple: generalment es situen sota la cinta transportadora i la seva funció és subjectar les peces durant el procés de polit. Es col.loquen amb la cara magnètica tocant a la cinta. Quan les peces passen per sobre, queden retingudes per la força de l'imant i no surten disparades mentre es poleixen.

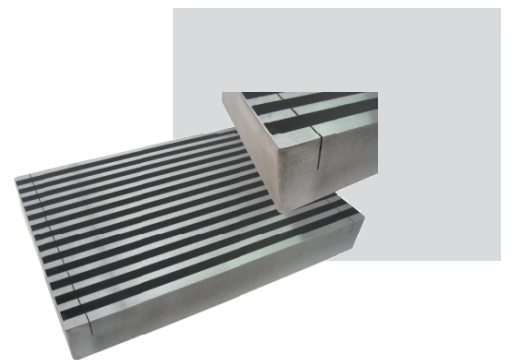
A	B	C	PAS POLAR
400	200	48	8-10
500	200	48	8-10
600	200	48	8-10
700	200	48	8-10
1000	200	48	8-10
1200	200	48	8-10
400	300	48	8-10
500	300	48	8-10
600	300	48	8-10
700	300	48	8-10
1000	300	48	8-10
1200	300	48	8-10

Totes les dimensions en mm



## PLAQUES AMB CAMP DECREIXENT ALS EXTREMS

Aquestes mateixes plaques es poden fabricar amb camp magnètic decreixent a un o als dos extrems. D'aquesta manera l'entrada i sortida de les peces al camp magnètic es fa de manera progressiva.



## PLAQUES AMB IMANTS DE NEODIMI

Quan l'espai disponible per sota la cinta transportadora és reduït, es fabriquen les plaques amb imants de Neodimi. D'aquesta manera s'aconsegueix una força d'atracció tant o més potent que amb les de ferrita, però amb una alçada molt menor.

